

JAK ZNALEŹĆ WYMARZONE MIEJSCE NA WESELE?

PORADNIK DLA MŁODYCH PAR



AUTORKA PORADNIKA

KATARZYNA POTASZNIK

Specjalizuję się w tworzeniu prestiżowych ślubów i wesel w plenerze, które najczęściej organizuję w Pałacu Bagatela. Jestem autorką portalu „Ślub w plenerze”, na którym dzielę się swoim doświadczeniem i wspieram Pary Młode. Prowadzę szkolenia dla pracowników obiektów weselnych z zakresu wysokiej jakości obsługi klienta weselnego.

Certyfikat konsultanta ślubnego uzyskałam w jednej z najlepszych agencji ślubnych w Polsce – Decor Amore.

W swojej pracy korzystam z autorskiego systemu organizacji ślubów i wesel w plenerze, który ma na celu zapewnienie najwyższej jakości przebiegu przyjęcia. W pracy stawiam na jasną komunikację, solidny plan i pozytywną atmosferę przygotowań.

Wcześniejsze doświadczenia zawodowe zdobywałam przy organizacji eventów, a także podczas prowadzenia szkoleń i warsztatów. Z wykształcenia jestem psychologiem coachingu oraz doradcą zawodowym i personalnym.



JAKA JEST WASZA WIZJA WESELA?

Jeżeli stoicie w tej chwili przed wyborem miejsca wesela to prawdopodobnie chcecie, żeby było tym najlepszym i pewnie chcecie mieć już to z głowy.

Wierzę, że jest to możliwe!

Poniżej przygotowałam dla Was kilka podpowiedzi, które mam nadzieję, że pomogą Wam przejść przez ten etap bez żadnego problemu.

Jaka jest Wasza wizja?

Każde dobre wesele zaczyna się od pomysłu. I dobrze, jeśli będziecie go mieć przed przeglądaniem setek ofert w Internecie.

Wasze sprecyzowane oczekiwania działają jak najlepszy filtr wobec całej masy opcji na wesela (w 80% Wam niepotrzebnych).

Przed Wami nie tylko wiele obiektów, które będą przekonywały o swoich atutach, ale także innych firm, z których trzeba będzie dokonać tylko jednego, najlepszego dla Was wyboru.



WESELE JAK MARZENIE TO...

Uzupełnijcie poniższe sformułowania, a podczas szukania odpowiedzi nie bójcie się zamknąć oczu. Na tym etapie nie ograniczajcie się rozsądkiem, czas na weryfikację przyjdzie za moment. Nie spieszcie się i nie pomijajcie tej części.

Moje wymarzone wesele to...

(wypiszcie 20 określeń, haseł, skojarzeń - stylistycznie nie muszą być idealne)

-
-
-
-
-
-
-
-
-

Przykłady:

duże / małe / szczęśliwe / morze / las / pałac / plener / góry /
świeże powietrze / uśmiechnięci goście / dobra zabawa /
wspólnie spędzony czas / spokój / radość /



CO JEST NAJWAŻNIEJSZE NA WESELU?

Najważniejsze podczas wesela jest dla mnie, żeby...

-
-
-
-
-

Przykłady:

wszystko się udało / znaleźć piękne miejsce / nie wydać zbyt dużo pieniędzy / żeby goście byli zadowoleni / żeby było tak, jak tego chcę /



JAK CHCESZ WSPOMINAĆ SWOJE WESELE ZA 5 LAT?

Po 5 latach swoje wesele chcę wspominać jako takie, które....

-
-
-
-
-

Przykłady:

najpiękniejszy dzień w życiu / udało się / nikt o niczym nie zapomniał / goście byli szczęśliwi / ja była(e)m szczęśliwa/y



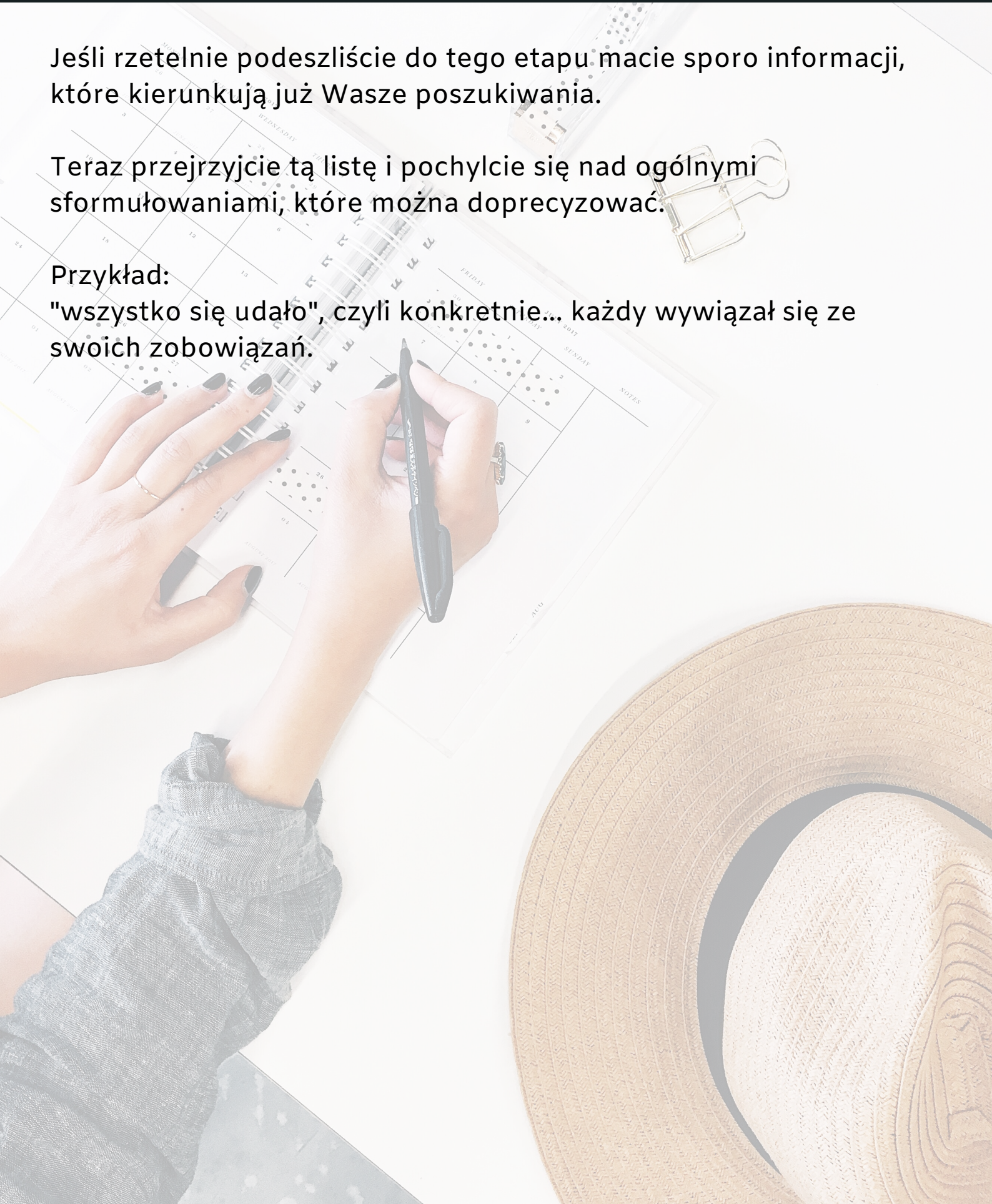
CZAS NA KONKRETY

Jeśli rzetelnie podeszliście do tego etapu, macie sporo informacji, które kierunkują już Wasze poszukiwania.

Teraz przejrzyjcie tą listę i pochyłcie się nad ogólnymi sformułowaniami, które można doprecyzować.

Przykład:

"wszystko się udało", czyli konkretnie... każdy wywiązał się ze swoich zobowiązań.



JAKIE MACIE MOŻLIWOŚCI?

Na tym etapie zastanówcie się nad zestawieniem Waszych marzeń z możliwościami i odpowiedzcie na pytania:

- Na co możemy i chcemy sobie pozwolić?
- Jak możemy to osiągnąć?
- Czyjej pomocy potrzebujemy?

Mając takie konkrety zastanówcie się, czego powinniście oczekiwać od miejsca oraz osób, które będą to wesele organizować, aby mieć to zapewnione.

To bardzo ważne, żeby nie tylko znać swoje oczekiwania, ale również je przekazać i egzekwować ich realizacji.



SZCZEGÓŁY DOTYCZĄCE MIEJSCA WESELA

Teraz przed Wami kilka pytań dotyczących bezpośrednio oczekowań wobec miejsca wesela.

Jakie warunki miejsce wesela powinno zapewnić, aby spełnione zostały Wasze oczekiwania?

(Wypiszcie przynajmniej trzy)

- ...
- ...
- ...

Przykłady:

dobra kuchnia, dobra cena, wygląd wnętrza wesela, piękne otoczenie, możliwość organizacji ceremonii ślubnej, wysoki poziom organizacji, dostępność obiektu tylko dla was



SZCZEGÓŁY DOTYCZĄCE MIEJSCA WESELA

Czego oczekujecie od osoby odpowiedzialnej za przebieg wesela ze strony obiektu?

- ...
- ...
- ...
- ...
- ...
- ...

Przykłady:

pozytywnego charakteru, "nadawania na tych samych falach", doświadczenia, rzetelności, możliwości stałego kontaktu z nią, koordynacji przebiegu wesela



SZCZEGÓŁY DOTYCZĄCE MIEJSCA WESELA

W jaki sposób na etapie wstępnych rozmów możecie zweryfikować swoje oczekiwania?

- ...
- ...
- ...
- ...

Zachęcam do...

- zweryfikowania w trakcie rozmowy tego, co wyżej napisaliście w każdym obiekcie,
- kontaktu z innymi parami młodymi, które organizowały w tym miejscu wesele,
- rozmowy z osobą bezpośrednio odpowiedzialną za organizację Waszego wesela, aby ją poznać, dopytać o wszelkie szczegóły i sprawdzić czy dobrze Wam się z nią rozmawia.



PRZYKŁADOWE PYTANIA DO MIEJSCA WESELA

Czy Wasze ewentualne tzw. indywidualne życzenia są możliwe
do zrealizowania?

(np. pokaz sztucznych ogni, inne atrakcje, ślub/ życzenia w
ogrodzie, Wasze pomysły)

Co dokładnie zawiera cena?

(przy podpisywaniu umowy sprawdźcie czy zawarte jest w niej
wszystko, o czym wiecie)

Jeśli cena może się zmienić, kiedy ostatecznie ją poznacie?

Jakie są (wszystkie możliwe) opcje dodatkowo płatne? (jest to
dla Was ważne po to, żeby mieć informację czy korzystając z
czegoś, co Waszym zdaniem będzie/powinno być w cenie nie
okaże się bliżej wesela lub w jego trakcie płatne dodatkowo)

PRZYKŁADOWE PYTANIA DO MIEJSCA WESELA

Ile jest osób z obsługi podczas wesela i kto jest osobą odpowiedzialną / do kontaktu, jeśli będziecie czegoś potrzebowali?

Jak wygląda współpraca obiektu z innymi podwykonawcami - czy jest coś, co powinniście na ten temat wiedzieć?

- Jaki jest sposób rozliczenia?
(zaliczka, rozliczenie końcowe, kwoty, terminy)

W jakim terminie macie przekazać ostateczne informacje o ilości gości i wyborze wszystkich opcji?

W jakich godzinach możecie korzystać z obiektu i w jakim zakresie (np. które miejsca są i nie są dla Was dostępne)?

MIEJSCE NA WASZE PYTANIA

Podczas przeglądania strony lub oferty obiektu zapisujcie od razu wszystko, czego nie rozumiecie, co budzi Waszą wątpliwość i pytania, jakie do tej treści macie.

Jeśli to możliwe postarajcie się dotrzeć do innych młodych par, które organizowały w danym miejscu wesele i będą mogły podzielić się swoją opinią - te są najcenniejsze!

W Internecie nie zawsze traficie na rzetelne opinie, ale te oczywiście też sprawdźcie.

SKORZYSTAJCIE Z KONSULTACJI ŚLUBNEJ

Ten poradnik ma Wam pomóc w wyborze najlepszego dla Was miejsca, ale pewnie wiecie, że to dopiero początek Waszych weselnych przygotowań.

Jeśli więc chcecie...

- **mieć pewność, że Wasza organizacja wesela jest dobrze zaplanowana,**
- **wyposażyć się w skuteczne sposoby planowania budżetu**
- **skonsultować wybór wszystkich usługodawców**
- **otrzymać cenne rady płynące z doświadczenia organizacji wesel**
- **zadać pytania, które najbardziej Was nurtują**

Zapraszam Was na jednorazową konsultację ślubną, z której wyjdziecie wyposażeni w konkretną wiedzę na temat organizacji wesela, sposobów odpowiedniego zarządzania budżetem, błędów w kontakcie z usługodawcami i wielu innych przydatnych Wam informacji.

Zapewniam, że będzie to jedna z najlepszych inwestycji w organizację Waszego wesela! Która jednocześnie pozwoli Wam zaoszczędzić znacznie większą sumę niepotrzebnych wydatków.

Zapraszam do kontaktu!

KATARZYNA.POTASZNIK@BAGATELA.COM.PL

TEL. 692 628 599

WWW.BAGATELA.COM.PL

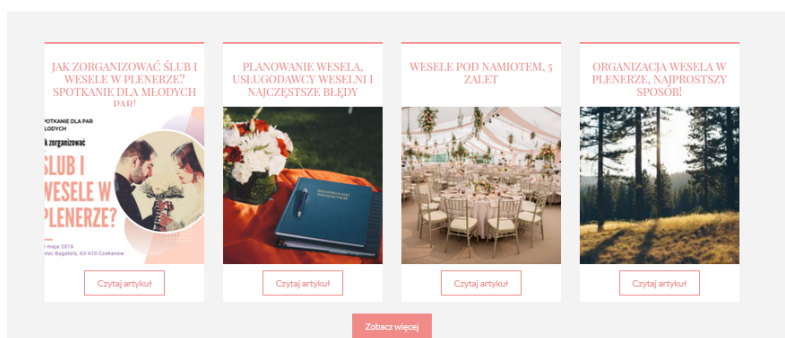


POZNAJ RZETELNE ŹRÓDŁO WIEDZY WESELNEJ

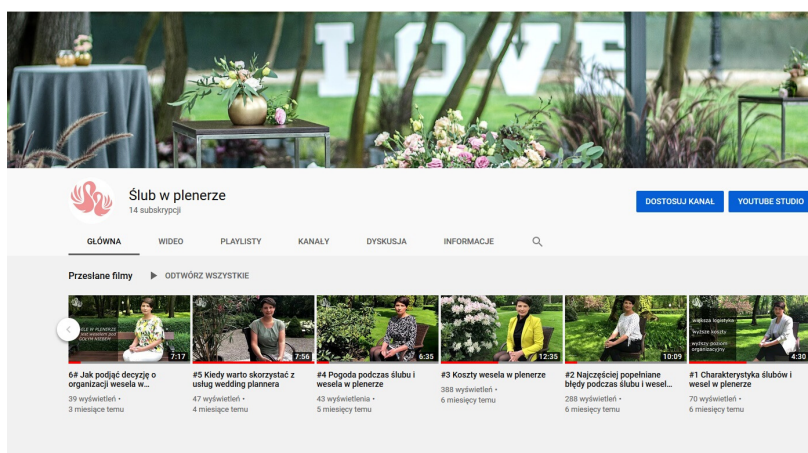
www.slubwplenerze.com.pl/blog

BLOG WESELNY

Porady ślubne i organizacyjne, dowiedz się jakie atrakcje i dodatki weselne są dziś w modzie przeczytaj od czego rozpocząć organizację wesela



Youtube: slubwplenerze



AUTORKĄ PORADNIKA JEST KATARZYNA POTASZNIK REPREZENTUJĄCA ZESPÓŁ PAŁACU BAGATELA.

WSZELKIE PRAWA DO NINIEJSZEJ PUBLIKACJI SĄ ZASTRZEŻONE. NIEAUTORYZOWANE ROZPOWSZECHNIANIE CAŁOŚCI LUB FRAGMENTU NINIEJSZEJ PUBLIKACJI W JAKIEJKOLWIEK POSTACI JEST ZABRONIONE.

PUBLIKACJA KIEROWANA JEST WYŁĄCZNIE DO UŻYTKU WŁASNEGO OSOBY, KTÓRA JĄ NABYŁA.